

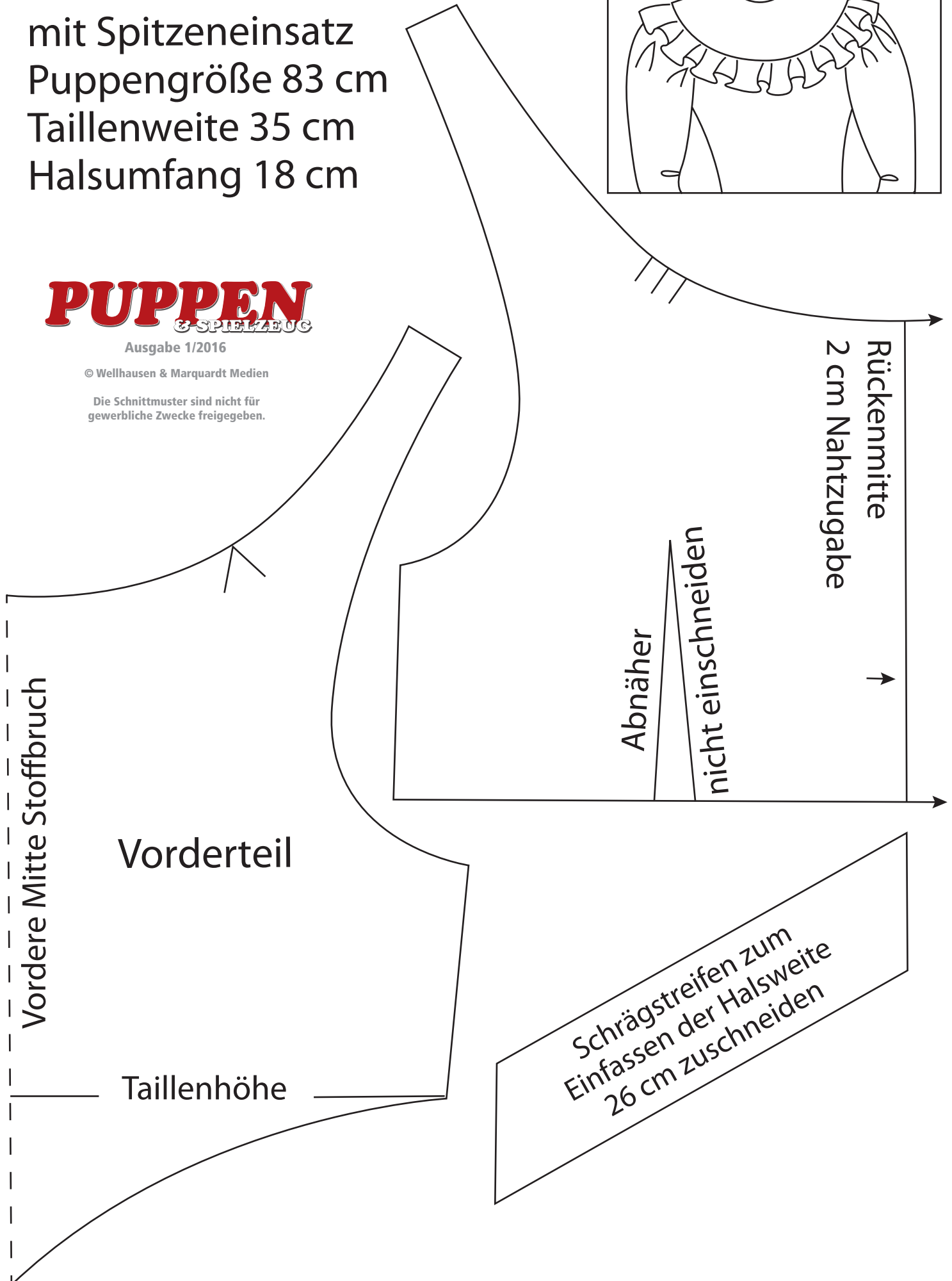
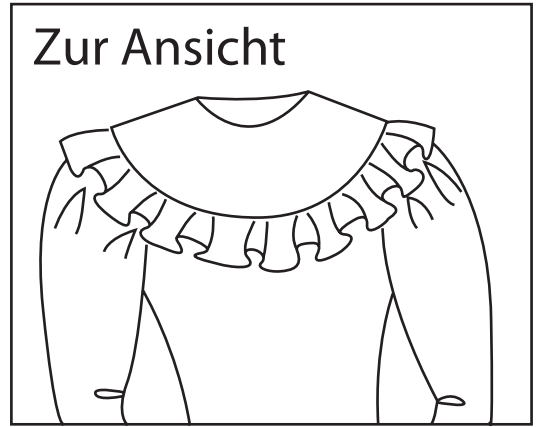
Festliches Kleid
mit Spitzeneinsatz
Puppengröße 83 cm
Tailleweite 35 cm
Halsumfang 18 cm

PUPPEN
& SPIELZEUG

Ausgabe 1/2016

© Wellhausen & Marquardt Medien

Die Schnittmuster sind nicht für
gewerbliche Zwecke freigegeben.





vordere Mitte

Unterhose
Vorderteil

Schnitt zusammenfügen

PUPPEN
& SPIELZEUG

Ausgabe 1/2016

© Wellhausen & Marquardt Medien

Die Schnittmuster sind nicht für
gewerbliche Zwecke freigegeben.

1,5 cm Nahtzugabe für Gummi

rückwärtige Mitte

Unterhose
Größe 80-85 cm

PUPPEN
& SPIELZEUG

Ausgabe 1/2016

© Wellhausen & Marquardt Medien

Die Schnittmuster sind nicht für
gewerbliche Zwecke freigegeben.

Schnitt zusammenfügen

und 5 cm länger, nach Belieben

Rockweite mind. 1,40 m insgesamt

vordere Mitte Stoffbruch

1,5 cm Nahtzugabe für Gummiband

Unterrock-Hüftfasse

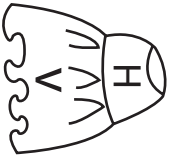
Originalgröße 60 x 15 cm

Stoffbruch

Unterrock-Volant

Originalgröße 1,40 m x 35 cm

Stoffbruch



-2X

PUPPEN
& SPIELZEUG

Ausgabe 1/2016

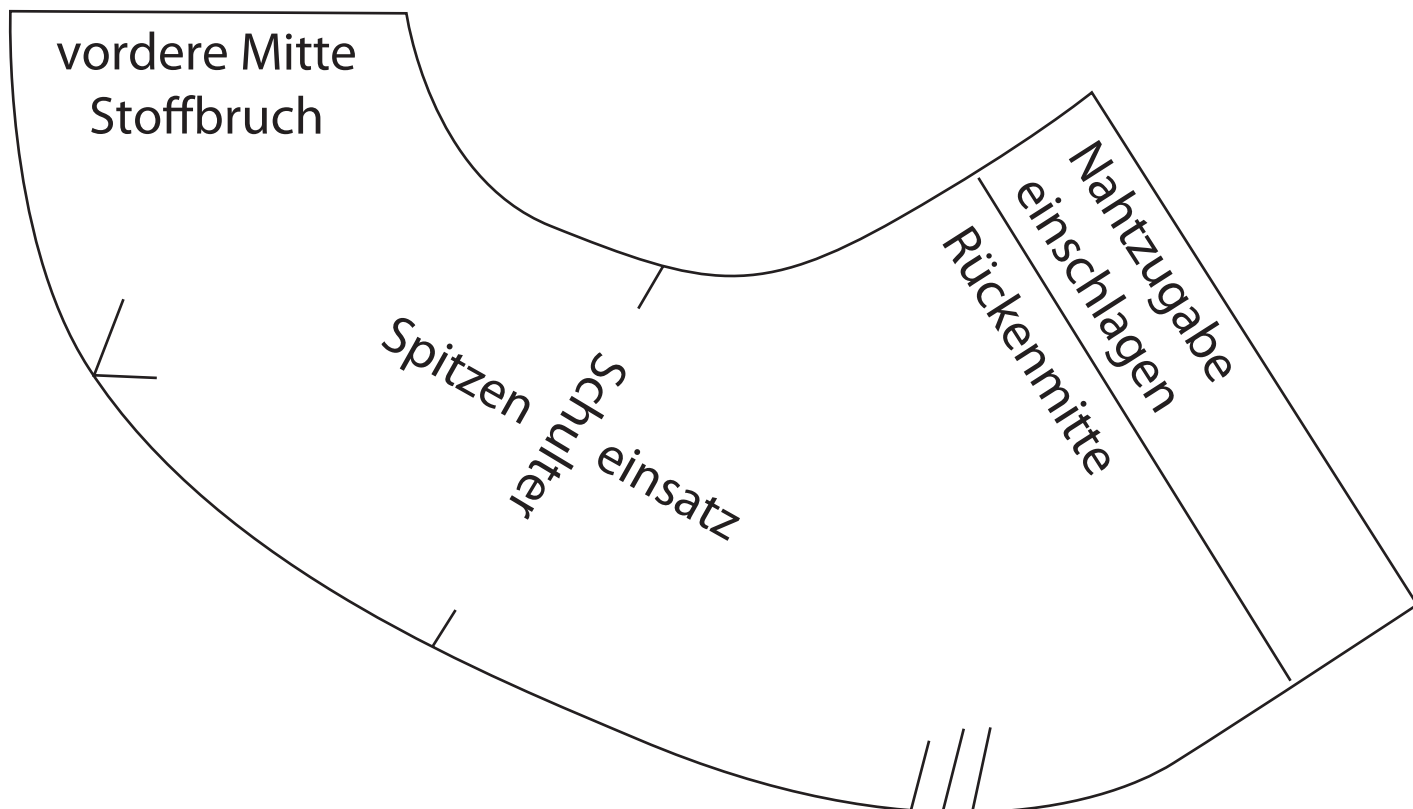
© Wellhausen & Marquardt Medien

Die Schnittmuster sind nicht für
gewerbliche Zwecke freigegeben.

Rocklänge mind. 50 cm

50 cm

Schlitz für Reißverschluss



↑ und 3 cm Zugabe zum Einschlagen

einreihen

Volant Breite nach Belieben
Volantlänge:
z.B. Rockweite 1,40 m
Volantlänge: 2,80 bis 3 m

schmal säumen
1 cm Saumzugabe

PUPPEN
© SPIELZEUG
Ausgabe 1/2016
© Wellhausen & Marquardt Medien
Die Schnittmuster sind nicht für
gewerbliche Zwecke freigegeben.

↑ 1 cm Saumzugabe

Volant am Dekolleté
Volantlänge 1 m
1 cm Saumzugabe

Stoffbruch
Ärmelbündchenweite,
entspricht dem Umfang
der Hand ca. 15 cm

2x einreihen

Ärmel hinten

h

Schnitt zusammenfügen

PUPPEN
& SPIELZEUG

Ausgabe 1/2016

© Wellhausen & Marquardt Medien

Die Schnittmuster sind nicht für
gewerbliche Zwecke freigegeben.

2x einreihen auf Bündchen

