

Mantel für 40 cm  
große Puppen  
Sonneberg 2966

Angeschnittener Besatz  
vordere Mitte Kante

Mitte

Mantel-  
Vorderteil

Ärmelnaht

Kante

Mitte

Patte

Kante

Mitte

Kragen

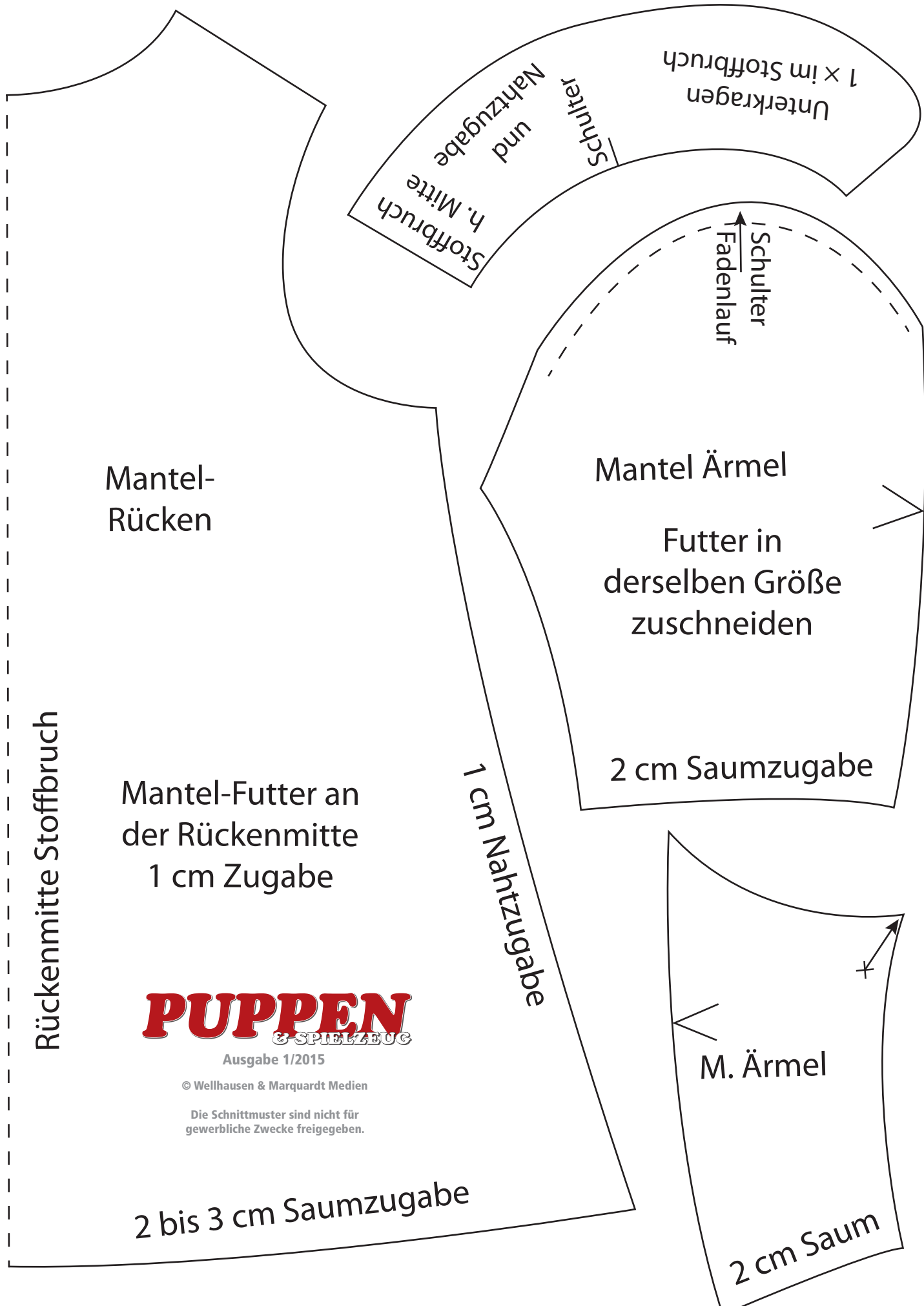
**PUPPEN**  
& SPIELZEUG

Ausgabe 1/2015

© Wellhausen & Marquardt Medien

Die Schnittmuster sind nicht für  
gewerbliche Zwecke freigegeben.

2 bis 3 cm Saumzugabe



1 x im Stoffbruch  
Untertragen

Schulter  
und  
Nahtzugabe  
h. Mitte  
Stoffbruch

Schulter  
Fadenlauf

Mantel-  
Rücken

Mantel Ärmel

Futter in  
derselben Größe  
zuschneiden

2 cm Saumzugabe

Rückenmitte Stoffbruch

Mantel-Futter an  
der Rückenmitte  
1 cm Zugabe

1 cm Nahtzugabe

**PUPPEN**  
& SPIELZEUG

Ausgabe 1/2015

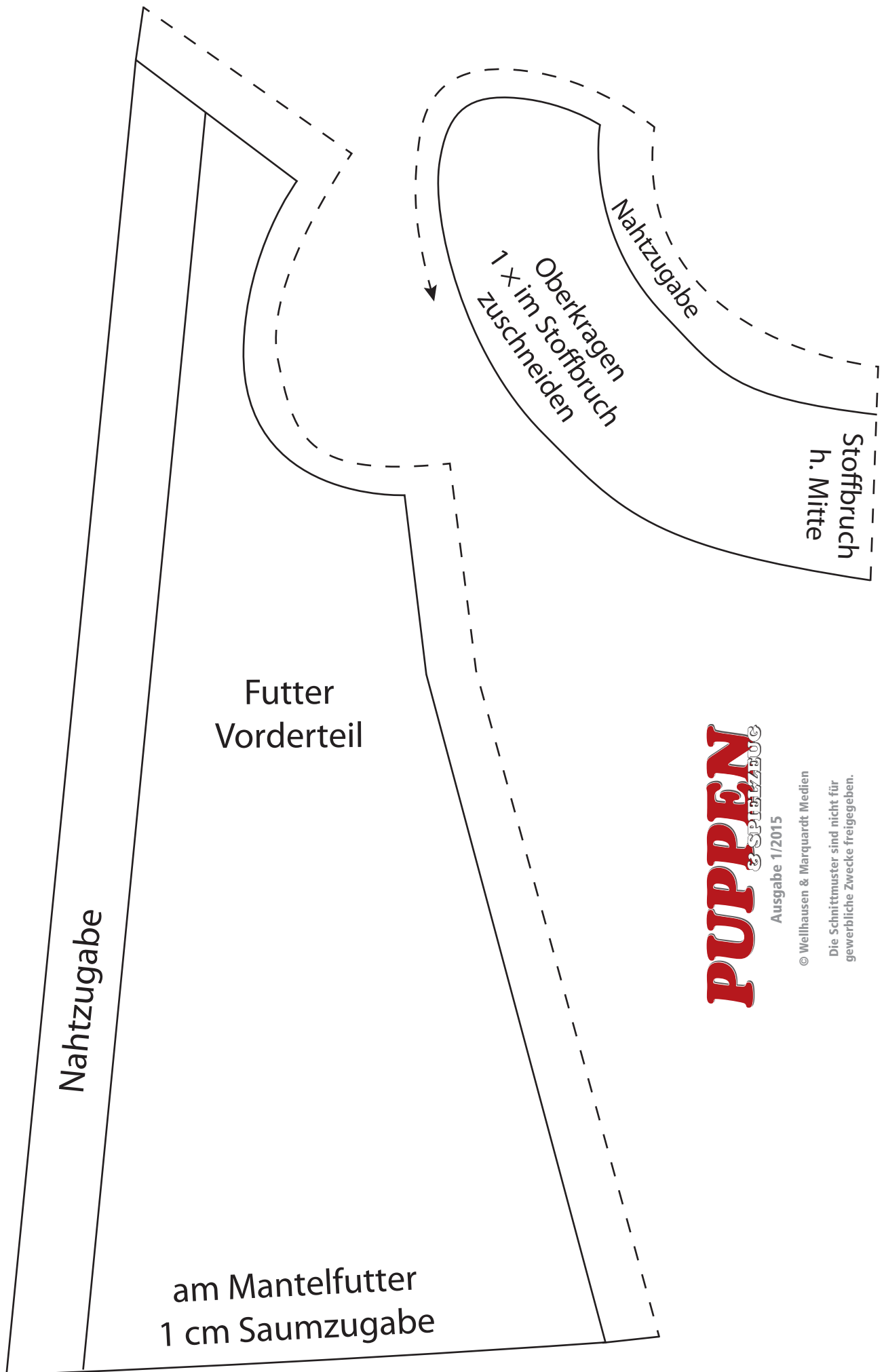
© Wellhausen & Marquardt Medien

Die Schnittmuster sind nicht für  
gewerbliche Zwecke freigegeben.

M. Ärmel

2 bis 3 cm Saumzugabe

2 cm Saum



**PUPPEN**  
& SPIELZEUG

Ausgabe 1/2015

© Wellhausen & Marquardt Medien

Die Schnittmuster sind nicht für  
gewerbliche Zwecke freigegeben.