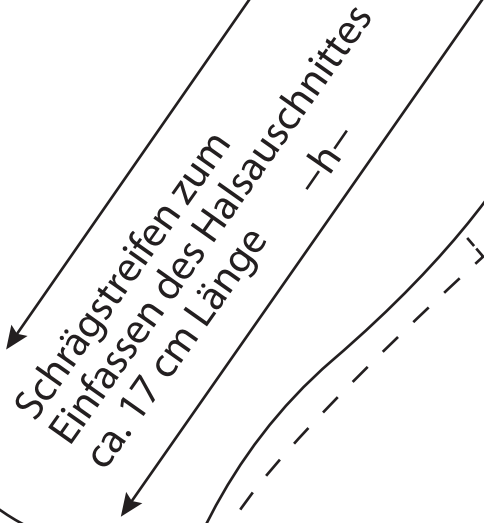


Bluse Rücken
G

Stoffbruch Rückenmitte



Ärmel
H

Schulternaht

Schrägstreifen zum Einfassen des Halsauschnittes
ca. 17 cm Länge

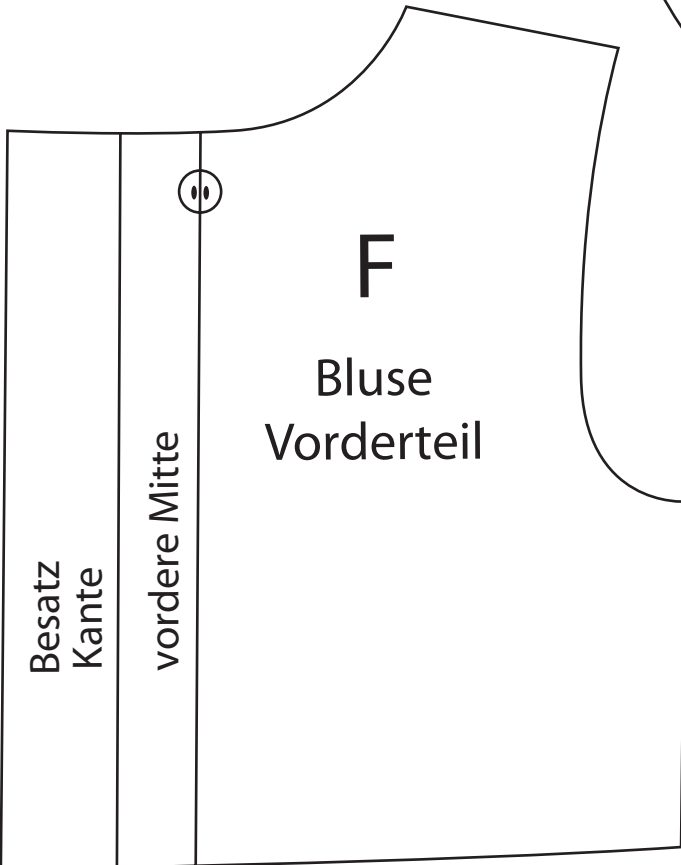
2x

PUPPEN
& SPIELZEUG

Ausgabe 6/2014

© Wellhausen & Marquardt Medien

Die Schnittmuster sind nicht für gewerbliche Zwecke freigegeben.



Bluse Vorderteil
F

vordere Mitte

Besatz Kante

Dirndl Bluse „Gretchen“
Gr. 45 cm, Tw. 21 cm

Schnitte
passend
für eine
K & H 114

Gummieinzug

Saumzugabe

Spitze annähen

Unterrock, Unterhose & Schürze, Größe 45 cm, Tw. 21 cm
„Gretchen“

