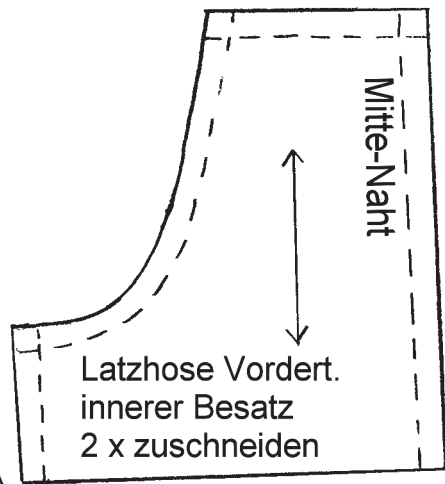


Hier Tasche aufsetzen

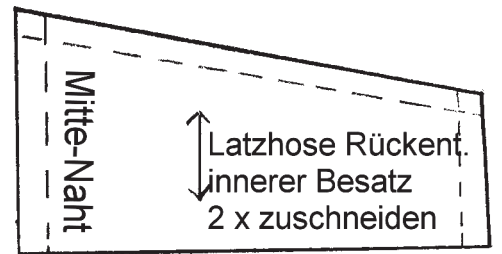
Latzhose Vorderteil  
2 x zuschneiden

Saum



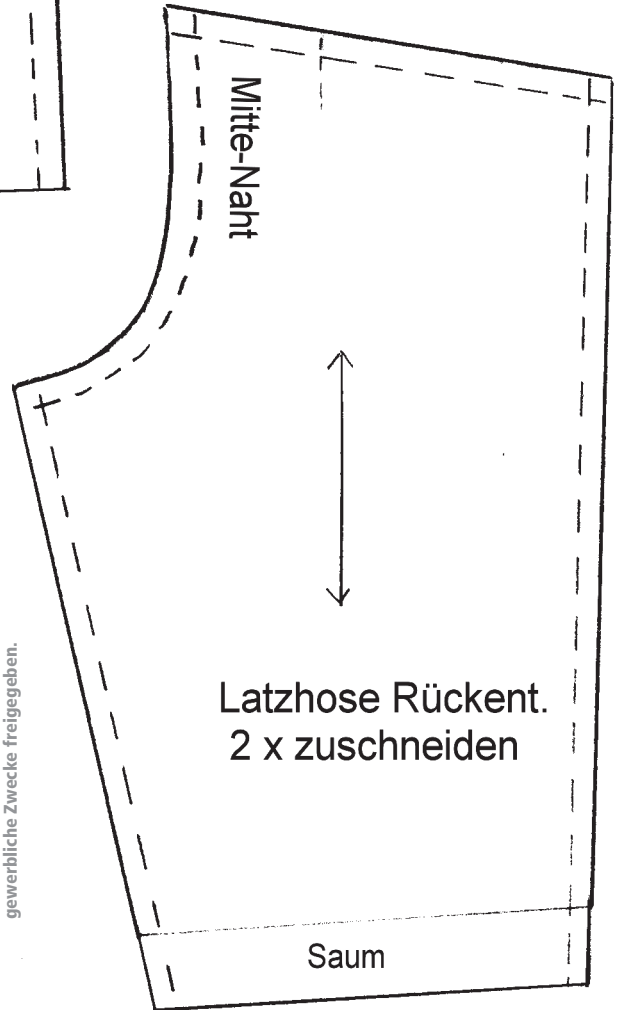
Latzhose Vordert.  
innerer Besatz  
2 x zuschneiden

Mitte-Naht



Latzhose Rückent.  
innerer Besatz  
2 x zuschneiden

Mitte-Naht



Latzhose Rückent.  
2 x zuschneiden

Mitte-Naht

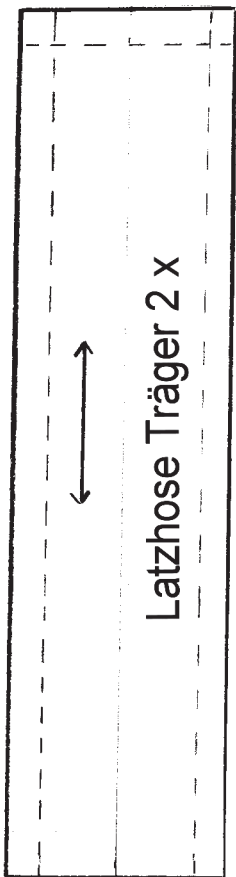
Saum

**PUPPEN**  
& SPIELZEUG

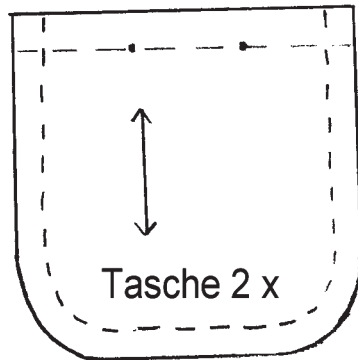
Ausgabe 5/2014

© Wellhausen & Marquardt Medien

Die Schnittmuster sind nicht für gewerbliche Zwecke freigegeben.



Latzhose Träger 2 x



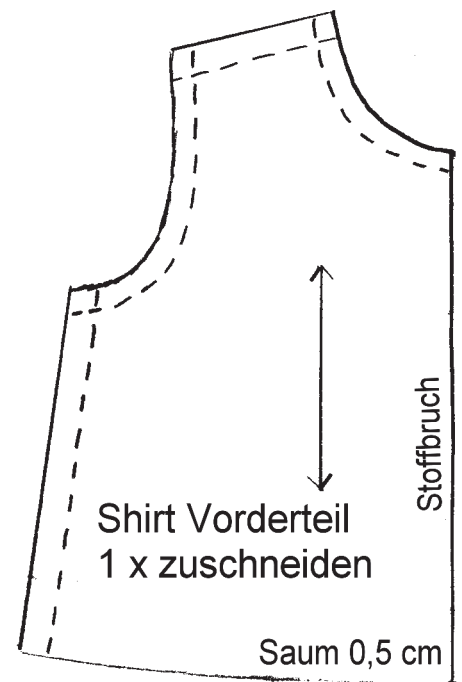
Tasche 2 x



Shirt rückwertiger  
Besatz 2 x

Shirt  
vorderer  
Besatz 1 x

Stoffbruch



Shirt Vorderteil  
1 x zuschneiden

Stoffbruch

Saum 0,5 cm